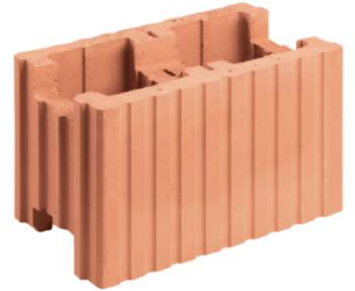
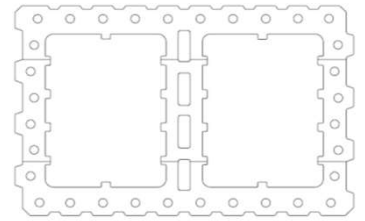


Technisches Datenblatt

UNIPOR USZ SCHALUNGSZIEGEL



AUSSCHREIBUNGSVORSCHLAG

(auch zum Download unter www.leipfinger-bader.de)

Plangeschliffener Schalungsziegel von LEIPFINGER BADER nach Zulassungsbescheid. Die Ziegel sind entsprechend dem Leistungsbeschreibung mit Dünnbettmörtel gemäß der Zulassung Z-15.2-127 und DIN EN 1992-1-1 zu vermauern. Die Verfüllung erfolgt mit Beton \geq C16/20 bzw. LC 16/18 Konsistenz F3 Körnung 8 - 16mm. Statische Berechnung gem. Zulassung und Betonnorm.

Mauerwerk, mörtelfreie Stoßfugenverzahnung, Dünnbettmörtel

Mauerwerksdruckfestigkeit	gem. DIN EN 1992-1-1 als Betonwand gem. Zulassung
Berechnung nach DIN EN 1996-1-1	C12/15 bzw. LC 16/18
Bemessungswert der Wärmeleitfähigkeit λ_R	1,60 W/(mK)
UNIPOR SCHALUNGSZIEGEL	m ² d= 24,0 cm; 12 DF (372/240/249 mm)



WANDSTÄRKE cm	24,0
----------------------	------

MATERIALVERBRAUCH	
Format	12 DF
Länge	mm 372
Breite	mm 240
Höhe	mm 249
Materialbedarf	Stück/m ³ 44
	Stück/m ² 10,7
Bedarf Füllbeton \geqC16/20 Konsistenz F3	ca. l/m ² 155
	ca. l/m ² 646

VERARBEITUNGSRICHTWERTE	
	h/m ³ 2,5
	h/m ² 0,60

WÄRMESCHUTZ	
	Rechenwert der Wärmeleitfähigkeit $\lambda_R = 1,60$ W/(mK)
U-Wert	W/m ² K -

SCHALLSCHUTZ 1)	
Direktschalldämm-Maß R_w	dB 61,8

BRANDSCHUTZ 2)	
Feuerwiderstandsklasse F90 A Betonkern	l > 180 mm $\alpha_1 \leq 1,0$

Tragfähigkeit gem. stat. Bemessung Betonwand	
Rechenwert der Eigenlast (ohne Putz)	KN/m ² 4,9

gem. DIN EN 1992-1-1 u. gemäß Zulassung

LEIPFINGER-BADER GmbH

Hauptsitz
Werk Vatersdorf
 Ziegeleistraße 15
 84172 Vatersdorf
 Tel.: 0 87 62 - 733 - 0
 Fax: 0 87 62 - 733 - 110

www.leipfinger-bader.de

info@leipfinger-bader.de



Michael Priller
 Dipl.-Ing. (FH) Bauingenieurwesen
 Tel.: 0 87 62 - 733 - 132
michael.priller@leipfinger-bader.de

Oliver Hartel
 Dipl.-Ing. (FH) Architekt
 Tel.: 0 87 62 - 733 - 140
oliver.hartel@leipfinger-bader.de

Werner Paul
 Maurermeister, Baubiologe
 Tel.: 0 87 62 - 733 - 127
werner.paul@leipfinger-bader.de

Gregor Bader
 Maurer, Industriemeister Keramik
 Tel.: 0 87 62 - 733 - 126
gregor.bader@leipfinger-bader.de

Raimund Griebel
 Dipl.-Ing. (FH) Bauingenieur
 Tel.: 0 95 44 - 985 45 50
raimund.griebel@leipfinger-bader.de

Sebastian Dietz
 Staatl. geprüfter Bautechniker
 Tel.: 0 151 565 174 80
sebastian.dietz@leipfinger-bader.de

1) 2 x 1,0 cm Kalkgipsputz
 2) Brandschutz: Mauerwerk nach Zulassung