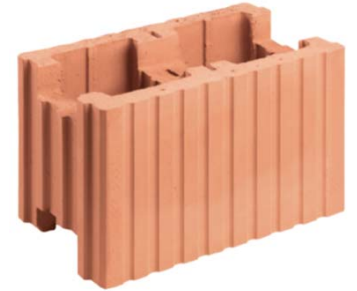
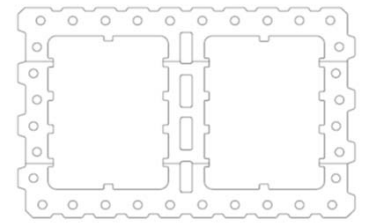


# Technisches Datenblatt

## UNIPOR USZ SCHALUNGSZIEGEL



### AUSSCHREIBUNGSVORSCHLAG

(auch zum Download unter [www.leipfinger-bader.de](http://www.leipfinger-bader.de))

Plangeschliffener Schalungsziegel von LEIPFINGER BADER nach Zulassungsbescheid. Die Ziegel sind entsprechend dem Leistungsbeschreibung mit Dünnbettmörtel gemäß der Zulassung Z-15.2-127 und DIN EN 1992-1-1 zu vermauern. Die Verfüllung erfolgt mit Beton  $\geq$  C16/20 bzw. LC 16/18 Konsistenz F3 Körnung 8 - 16mm. Statische Berechnung gem. Zulassung und Betonnorm.

Mauerwerk, mörtelfreie Stoßfugenverzahnung, Dünnbettmörtel

<b>Mauerwerksdruckfestigkeit</b>	gem. DIN EN 1992-1-1 als Betonwand gem. Zulassung
<b>Berechnung nach DIN EN 1996-1-1</b>	C12/15 bzw. LC 16/18
<b>Bemessungswert der Wärmeleitfähigkeit <math>\lambda_R</math></b>	1,60 W/(mK)
<b>UNIPOR SCHALUNGSZIEGEL</b>	m <sup>2</sup> d= 24,0 cm; 12 DF (372/240/249 mm)

**LEIPFINGER  
BADER**  
Ziegelwerke

<b>WANDSTÄRKE cm</b>	24,0			
----------------------	------	--	--	--

MATERIALVERBRAUCH					
<b>Format</b>		12 DF			
<b>Länge</b>	mm	372			
<b>Breite</b>	mm	240			
<b>Höhe</b>	mm	249			
<b>Materialbedarf</b>	Stück/m <sup>3</sup>	44			
	Stück/m <sup>2</sup>	10,7			
<b>Bedarf Füllbeton <math>\geq</math>C16/20 Konsistenz F3</b>	ca. l/m <sup>2</sup>	155			
	ca. l/m <sup>2</sup>	646			

VERARBEITUNGSRICHTWERTE					
	h/m <sup>3</sup>	2,5			
	h/m <sup>2</sup>	0,60			

WÄRMESCHUTZ		Rechenwert der Wärmeleitfähigkeit $\lambda_R = 1,60$ W/(mK)			
<b>U-Wert</b>	W/m <sup>2</sup> K	-	-		

SCHALLSCHUTZ 1)					
<b>Direktschalldämm-Maß <math>R_w</math></b>	dB	61,8			

BRANDSCHUTZ 2)					
<b>Feuerwiderstandsklasse F90 A Betonkern</b>	$l > 180$ mm	$\alpha_1 \leq 1,0$			

Tragfähigkeit gem. stat. Bemessung Betonwand					
<b>Rechenwert der Eigenlast (ohne Putz)</b>	KN/m <sup>2</sup>	4,9			
<b>gem. DIN EN 1992-1-1 u. gemäß Zulassung</b>					

LEIPFINGER-BADER GmbH

**Hauptsitz**  
**Werk Vatersdorf**  
Ziegeleistraße 15  
84172 Vatersdorf  
Tel.: 0 87 62 - 733 - 0  
Fax: 0 87 62 - 733 - 110

[www.leipfinger-bader.de](http://www.leipfinger-bader.de)

[info@leipfinger-bader.de](mailto:info@leipfinger-bader.de)

**UNIPOR**

**Michael Priller**  
Dipl.-Ing. (FH) Bauingenieurwesen  
Tel.: 0 87 62 - 733 - 132  
[michael.priller@leipfinger-bader.de](mailto:michael.priller@leipfinger-bader.de)

**Oliver Hartel**  
Dipl.-Ing. (FH) Architekt  
Tel.: 0 87 62 - 733 - 140  
[oliver.hartel@leipfinger-bader.de](mailto:oliver.hartel@leipfinger-bader.de)

**Werner Paul**  
Maurermeister, Baubiologe  
Tel.: 0 87 62 - 733 - 127  
[werner.paul@leipfinger-bader.de](mailto:werner.paul@leipfinger-bader.de)

**Gregor Bader**  
Maurer, Industriemeister Keramik  
Tel.: 0 87 62 - 733 - 126  
[gregor.bader@leipfinger-bader.de](mailto:gregor.bader@leipfinger-bader.de)

**Raimund Griebel**  
Dipl.-Ing. (FH), Bauingenieur  
Tel.: 0 95 44 - 985 45 50  
[raimund.griebel@leipfinger-bader.de](mailto:raimund.griebel@leipfinger-bader.de)

1) 2 x 1,0 cm Kalkgipsputz  
2) Brandschutz: Mauerwerk nach Zulassung