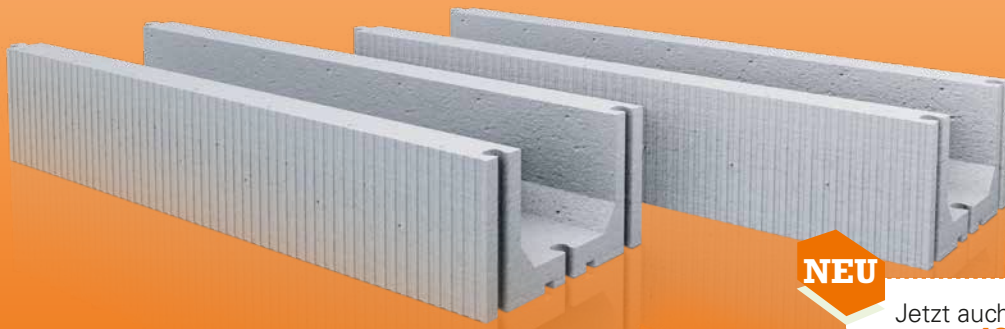


NEU

Jetzt auch in der
Breite 42,5 cm
erhältlich!

LB-RINGBALKENSCHALUNG

für das LEIPFINGER-BADER Ziegelsystemhaus

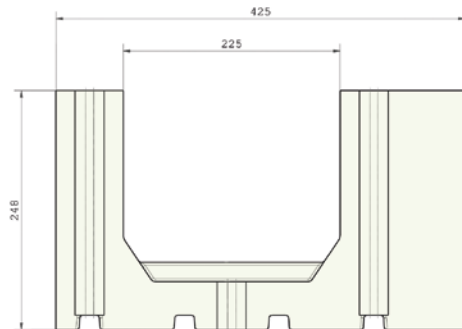
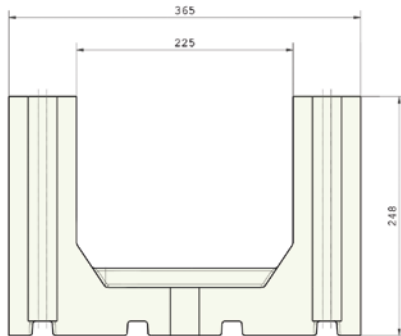


NEU

Jetzt auch in der **Breite 42,5 cm** erhältlich!

LB-RINGBALKENSCHALUNG

In Verbindung mit hochwertigen Ziegelprodukten von LEIPFINGER-BADER ist die LB-Ringbalkenschalung die ideale Systemlösung den Bau effizienter zu gestalten und Wärmebrücken zu vermeiden. Hergestellt aus hochwärmedämmenden Materialien, mit einer Wärmeleitfähigkeit von 0,032 W/mK, ist sie in mehreren Mauerwerksstärken erhältlich. Das Resultat aus unserer Produktentwicklung vereint höchste Stabilität bei geringem Eigengewicht. Durch ein intuitives Stecksystem kommt es zu einer leichten sowie schnellen Verlege- und Arbeitszeit, wenn es um den Arbeitsvorgang des Ringbalkens geht.



FORMATE

Art.-Nr.	Formatbezeichnung	Materialbedarf pro lfm.	Nennmaß in mm LxBxH	Betonquerschnitt		Palettierung		Gewicht kg/Pal. ca.
				B	H	St./Pal.	lfm./Pal.	
81796*	36,5 – RB-Schalung grau	0,87	1.150x365x248	225	198	10	11,5	45
81797*	42,5 – RB-Schalung grau	0,87	1.150x425x248	225	198	9	10,4	50

*Nur palettenweise lieferbar. Stand September 2021

ZUSÄTZLICHE INFORMATIONEN

- Elementlänge L = 1,15 m mit integrierten Stecksystem
- Geringes Eigengewicht
- Integrierte Abstandshalter am Boden
- Keine Schalung bzw. Bügel für Lagesicherung erforderlich
- Bewehrungskorb kann von oben eingeführt werden, Aufnahme von Zugkräften und Biegemomente
- Putzrillen auf der Innen- und Außenseite – Putzhaftzugfestigkeit wie bei Mauerwerk
- Keine Feuchteaufnahme der Dämmung
- Geringe Schwindverformung des Betonquerschnittes B/H = 225/198 mm
- Zuschnitt auf der Baustelle möglich – Verbindung mit der Stützschalung
- Wärmeleitfähigkeit des Dämmstoffes: 0,032 W/mK
- U-Wert: 36,5 cm = 0,21 W/m²K, 42,5 cm = 0,16 W/m²K
- Geringe Ψ-Werte gemäß DIN 4109 Beiblatt 2
- Schnelle Verarbeitung, durch leichtes Zuschneiden mit einer Handsäge/gebogenen Baumsäge

VERARBEITUNGSHINWEIS RINGBALKENSCHALUNG



ARBEITSSCHRITTE

1 Verarbeitung mit Dünnbettmörtel oder vergleichbar

2 Vorbereitung von Detailschlüssen

2.1 Ecken

2.2 Vorbereitung Fussfette, Mittelfette und Giebelfette.
Der Boden muss entsprechend der statischen Vorgaben ausgeschnitten werden, um eine Verbindung zum Mauerwerk herstellen zu können. Leichte Einbindung der SD-Schale möglich.

3 Bewehrung nach statischen Vorgaben einlegen

4 Betonieren

5 Austrocknen lassen

LB-ONLINESHOP



Wir sind 24 h an 7 Tagen die Woche für Sie erreichbar. **Jetzt anmelden und LB-Systemprodukte online bestellen!**
shop.leipfinger-bader.de

LEIPFINGER-BADER GmbH

Werk Vatersdorf

Ziegeleistraße 15
84172 Vatersdorf
Tel. 08762-733-0
Fax 08762-733-110

Werk Puttenhamen

Äußere Freisinger Straße 31
84048 Puttenhamen
Tel. 08751-84686-0
Fax 08751-84686-26

Werk Schönling

Ziegeleistraße 1
92249 Schönling
Tel. 09662-70087-0
Fax 09662-70087-20

Werk Pfeffenhausen

Rottenburger Str. 73
84076 Pfeffenhausen
Tel. 08782-25897-0
Fax 08782-25897-90

info@leipfinger-bader.de
www.leipfinger-bader.de

AUSSCHREIBUNGSTEXT

LB-RINGBALKENSCHALUNG „RB-SCHALUNG GRAU“ 365 / 248 mm.

(DÄMMSTOFF LAMBDA = 0,032 W/mK) FÜR GESAMTWANDSTÄRKE 365 mm

Wärmedämmende Schalung aus hochverdichtetem geschlossenzelligem Neopor mit innen- und aussenseitigen Putzrillen für bauseitige Herstellung von Stahlbetonringbalken. Aussenquerschnitt B = 365 mm, H = 248 mm, Elementlänge 1,15 m mit integriertem Stecksystem, Innenquerschnitt B = 225 mm, H = 198 mm mit integrierten Abstandshaltern am Boden; oberseitig offen zur Einbringung von Bewehrungskorb und Beton.

Ringbalkenschalung gem. konstruktiven und statischen Erfordernissen mittels Handsäge mit Bodenausschnitten bzw. Geometrieanschnitten versehen, aneinandergereiht auf dem Mauerwerk mit Dünnbettmörtel versetzen, Bewehrung einlegen und ausbetonieren.

LB-RINGBALKENSCHALUNG „RB-SCHALUNG GRAU“ 425 / 248 mm.

(DÄMMSTOFF LAMBDA = 0,032 W/mK) FÜR GESAMTWANDSTÄRKE 425 mm

Wärmedämmende Schalung aus hochverdichtetem geschlossenzelligem Neopor mit innen- und aussenseitigen Putzrillen für bauseitige Herstellung von Stahlbetonringbalken. Aussenquerschnitt B = 425 mm, H = 248 mm, Elementlänge 1,15 m mit integriertem Stecksystem, Innenquerschnitt B = 225 mm, H = 198 mm mit integrierten Abstandshaltern am Boden; oberseitig offen zur Einbringung von Bewehrungskorb und Beton.

Ringbalkenschalung gem. konstruktiven und statischen Erfordernissen mittels Handsäge mit Bodenausschnitten bzw. Geometrieanschnitten versehen, aneinandergereiht auf dem Mauerwerk mit Dünnbettmörtel versetzen, Bewehrung einlegen und ausbetonieren.