

# GANZHEITLICH BAUEN



ARCHITEKT | Turner Architects, AU  
OBJEKT | Sanctuary, Wentworth Point NSW, AU  
FOTOGRAF | Tom Ferguson Photography

**BUILDING  
INNOVATIONS**



**LEIPFINGER  
BADER**



**ARCHITEKT** | Lothar Huber Architects, AT  
**OBJEKT** | Kinderhaus Pertinsel, Fussach, AT  
**FOTOGRAF** | Günter Laznia

# STARK ALLEINE NOCH STÄRKER IM VERBUND

**EGAL OB NEUBAU ODER SANIERUNG, LEIPFINGER-BADER  
BIETET GANZHEITLICHE SYSTEMLÖSUNGEN FÜR DEN  
NACHHALTIGEN BAU VON HEUTE UND MORGEN.**

## ZIEGELSYSTEME

- SILVACOR & CORISO
- Ringbalkenschalung
- Stützenschale
- Deckenrandelement
- Rollladen- und Raffstorekasten

## MODULBAUSYSTEME

- Lösungen für serielles und modulares Bauen

## LÜFTUNGSSYSTEME

- Das dezentrale Lüftungssystem im Rollladen- oder Raffstorekasten integrierbar

## FASSADENSYSTEME

- TONALITY®
- Sanierungslösungen für WDVS

## DECKENSYSTEME

- TONALITY®
- Ziegeldecken und Holz-Lehmdecken

## BODEN- UND HEIZSYSTEME

- Estrichziegel & Design-Estrichziegel
- Elektrische Flächenheizung – Heizpapier

## LEHMBAUSYSTEME

- Lehmplatten
- Lehmputz
- Lehmfarben

## CRADLE TO CRADLE

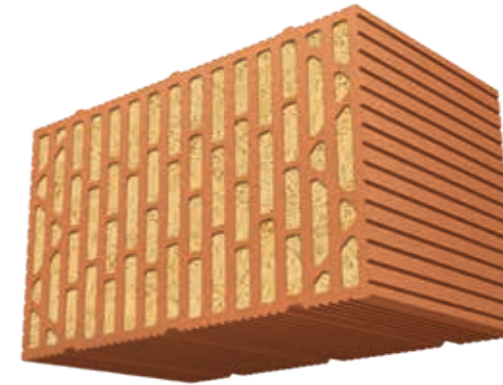
- Recycling
- Kaltziegel
- Ziegelgranulat für Dachbegrünung

# INNOVATIVE UND NACHHALTIGE LÖSUNGEN FÜR DEN WOHNUNGSBAU



ARCHITEKT | Feigel – Dumps Architekten Part mbB, DE  
OBJEKT | Mehrfamilienhaus in Landshut, DE  
FOTOGRAF | Lebensraum Ziegel/Christoph Große

## | SILVACOR



Gesundes, ökologisches Wohnen mit integriertem Dämmstoff aus sortenreinen Nadelholzfasern mit herausragender Wärmedämmung. Eine nachhaltige, natürliche und effiziente Wandbaustoff-Lösung für zukunftsorientiertes Bauen.

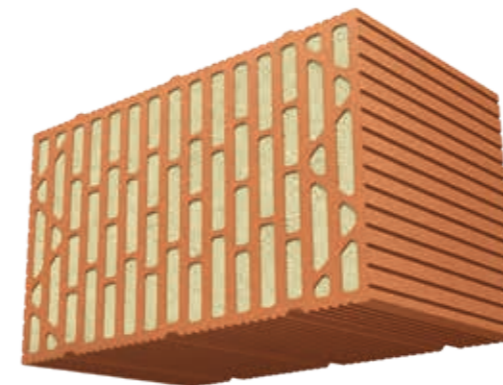
- Kein Wärmedämmverbundsystem notwendig
- Bestes Raumklima im Sommer und Winter
- Wirkungsvoller Hitzeschutz
- Ausschließlich natürliche Rohstoffe
- Problemloses Recycling
- **JETZT NEU:** Auch als Fertigteile lieferbar



| SILVACOR

Geeignet für  
**NEUBAU**

## | CORISO



Neue Maßstäbe im Geschosswohnungsbau basierend auf rein natürlichen Rohstoffen. Eine frei von chemischen Zusätzen, Lösungsmitteln oder Schadstoffen versehene Lösung mit Topwerten in der Bauphysik.

- Energieeffizienz durch integrierte Wärmedämmung
- Optimaler Schallschutz im Geschosswohnungsbau
- Wohngesundheit durch die Verwendung natürlicher Materialien
- Optimale Statik
- Problemloses Recycling
- **JETZT NEU:** Auch als Fertigteile lieferbar



| CORISO

Geeignet für  
**NEUBAU**

## | RINGBALKENSCHALUNG



- Zeitersparnis durch einfache und schnelle Verarbeitung
- Zuschnitt auf Baustelle und Verbindung mit Stützenschale möglich
- Keine Schalung bzw. Bügel für Lagesicherung erforderlich
- Recyclbar und umweltfreundlich, Unbedenklichkeitsbescheinigung für Entsorgung



| RINGBALKENSCHALUNG

Geeignet für  
**NEUBAU**

## | STÜTZENSCHALE



- Zeitersparnis durch einfache und schnelle Verarbeitung
- Geschosshoch mit Beton verfüllbar, keine seitliche Abstützung erforderlich
- Verbindung zur Ringbalkenschalung möglich
- Recyclbar und umweltfreundlich, Unbedenklichkeitsbescheinigung für Entsorgung



| STÜTZENSCHALE

Geeignet für  
**NEUBAU**

## | DECKENRANDELEMENT



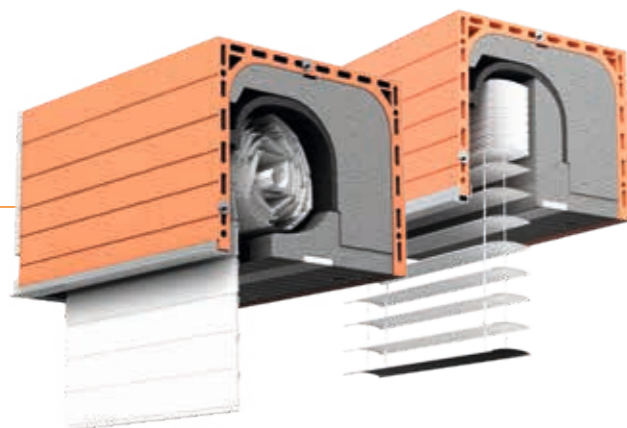
- Systemlösung für wärmedämmte Deckenabschlüsse
- Massive Ziegelschale
- Idealer Putzgrund
- Keine Abschalarbeiten
- Hoher Schallschutz



| DECKENRANDELEMENT

Geeignet für  
**NEUBAU**

## | ROLLADENKASTEN UND RAFFSTOREKASTEN



- Hoher Schallschutz
- Hohe Wärmedämmung
- Witterungsbeständig
- Hervorragende Putzhaftung
- Unbedenklichkeitsbescheinigung für Entsorgung
- Auch als Holz- oder Leichtbaukasten erhältlich



| ROLLADEN- UND  
RAFFSTOREKASTEN

Geeignet für  
**NEUBAU**



ARCHITEKT | Feigel – Dumps Architekten Part mbB, DE  
OBJEKT | Mehrfamilienhaus in Landshut, DE  
FOTOGRAF | Lebensraum Ziegel/Christoph Große

# ÖKOLOGISCHER UND WOHNGESUNDER WANDBAUSTOFF

## LEHMPLATTEN



Lehmplatten sind Trockenbauplatten, die im gesamten Innenausbau einsetzbar sind. In der Version als Lehmklimaelemente mit bereits integrierten Rohrsystemen sind diese sogar zum Heizen und Kühlen von Wänden und Decken geeignet. Sie eignen sich für Innenwände und Vorsatzschalen sowohl im Neubau, als auch in der Sanierung von Gebäuden und im Denkmalschutzbereich.

- Gesundes und nachhaltiges Wohnen
- Kann Wasserdampf aufnehmen
- Die raumluftfeuchteregeulierende Wirkung sorgt für bestes Raumklima
- Geringer Energiebedarf bei der Herstellung
- Schalldämmend 52 – 56 dB
- Nicht brennbar und zu 100 % recycelbarer Rohstoff



### LEHMPLATTEN

Geeignet für

**NEUBAU // SANIERUNG**

## LEHMFARBEN

Lehmfarben sind sehr atmungsaktiv und wärmeregulierend und optimieren dadurch das Raumklima. Sie nehmen Feuchtigkeit und Wärme auf und geben sie langsam wieder ab, was zu einer natürlichen Luftfeuchtigkeit und einer angenehmen Raumtemperatur beiträgt. Sie haben eine warme, natürlich wohlthuende Ausstrahlung.

## LEHMPUTZ

Lehmputz ist in den verschiedensten Strukturen und Farben erhältlich und dadurch für den modernen und ästhetischen Hausbau auf allen bauüblichen Untergründen optimal geeignet.

- Optimale Feuchtigkeitsregulierung und atmungsaktiv
- Ökologisches Naturprodukt, VOC-frei
- Ansprechende Ästhetik und einzigartige Haptik
- 100 % recycelbar



FOTOGRAFIN | Magdalena Türtscher,  
buero-magma.com für Lutum



## LEISE UND WOHNGESUNDE WOHNRAUMLÜFTUNG

### | LÜFTUNGSSYSTEM



Das dezentrale Lüftungssystem, das im Rollladen- oder Raffstorekasten integriert ist, sorgt für ein wohngesundes und wohltemperiertes Raumklima.

- Von innen formschön, von außen unsichtbar
- Wärmerückgewinnung bis zu 93 %
- Bis zu 60 m³ Luftleistung pro Stunde
- Sehr gute Außengeräuschkämmung von 59 dB
- Extrem laufuhig
- Sehr geringer Energieverbrauch
- Luftfeuchtigkeit einstellbar von 40 – 75 %
- Vermieterschutz: Auslesbarkeit der Betriebsstunden (optional)
- Sleep-Modus: Das Gerät fährt seine Luftleistung auf einen nicht hörbaren Zustand zurück



| LÜFTUNGSSYSTEM

Geeignet für  
**NEUBAU // SANIERUNG**

### | LÜFTUNGSZUBEHÖR



Wandpaneel oder Handsender



Austauschfilter



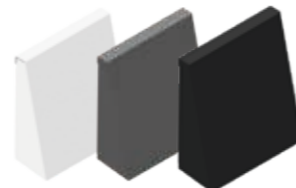
Pollenfilter



Montageblock (Abluft-Set)\*



Außenwandabdeckung – Weiß\*, Edelstahl\*, Anthrazit\*



Außenwandabdeckung für Abluft – Weiß, Edelstahl, Anthrazit (Abluft-Set)\*

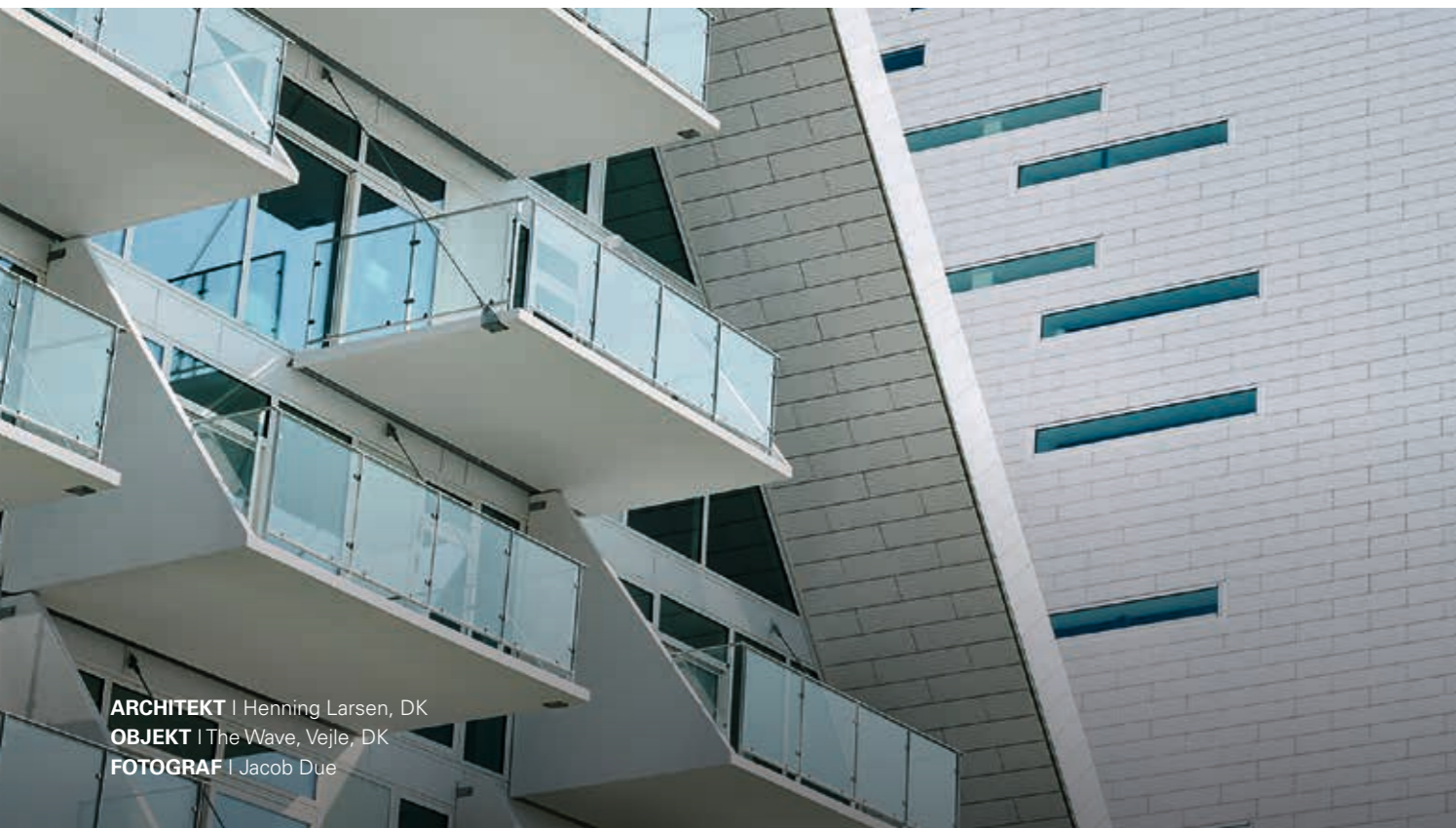
\* Für die Integration des Lüftungssystems ohne Rollladen- oder Raffstorekasten

## INNOVATIVES BÜROGEBÄUDE NULL-EMISSIONS-HAUS



**ARCHITEKT** | Schwarz Architekturbüro, Architekt M.A. (TUM) Bernd-Simon Schwarz, DE  
**OBJEKT** | Innovatives Bürogebäude in München-Gräfelfing, DE  
**FOTOGRAF** | Heiko Stahl

# VORGEHÄNGTE HINTERLÜFTETE KERAMIKFASSADEN

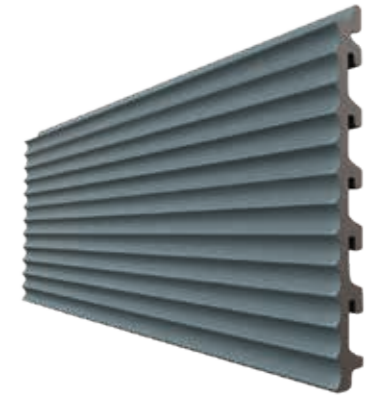


ARCHITEKT | Henning Larsen, DK  
OBJEKT | The Wave, Vejle, DK  
FOTOGRAF | Jacob Due

## TONALITY®

Natürlich vielseitig – so präsentieren sich die Keramikfassaden von TONALITY®. Dank einer breiten Palette an Farben, Oberflächen und Formaten sind der Gestaltung von Fassaden keine Grenzen gesetzt.

- Vorgehängte hinterlüftete Fassade (VHF)
- Unendliche Gestaltungsmöglichkeiten für maximale Individualität
- Wirtschaftlich, ökologisch und langlebig
- Hochleistungsoberfläche für alle Anforderungen
- 100 % rückbaubar und wiederverwendbar



TONALITY®

Geeignet für

**NEUBAU // SANIERUNG**

### STANDARD COLLECTION



glatt, Ziegelrot natur



ungleichmäßig gerillt, VI2



gekämmt, BL4



Lisene, Ziegelrot geflammt



Mehrfachstreifen, VI3



Ondo, BL2



gerillt, Perlgrau



Mehrfachlisene, VI1



Mehrfachwelle, TU3

### DESIGN COLLECTION



glatt, Cement4



glatt, Oak1



glatt, Travertin1



glatt, Cement1



glatt, Oak3



glatt, Travertin2

Entdecken Sie weitere Farbmöglichkeiten unter:  
**[www.tonality.de](http://www.tonality.de)**

## SANIERUNGSLÖSUNGEN

Ganzheitliche Lösungen für die Sanierung von Bestandsgebäuden. Zusammen mit starken Partnern gibt es Lösungen, um sogar Gebäude mit Wärmedämmverbundsystemen zu sanieren.

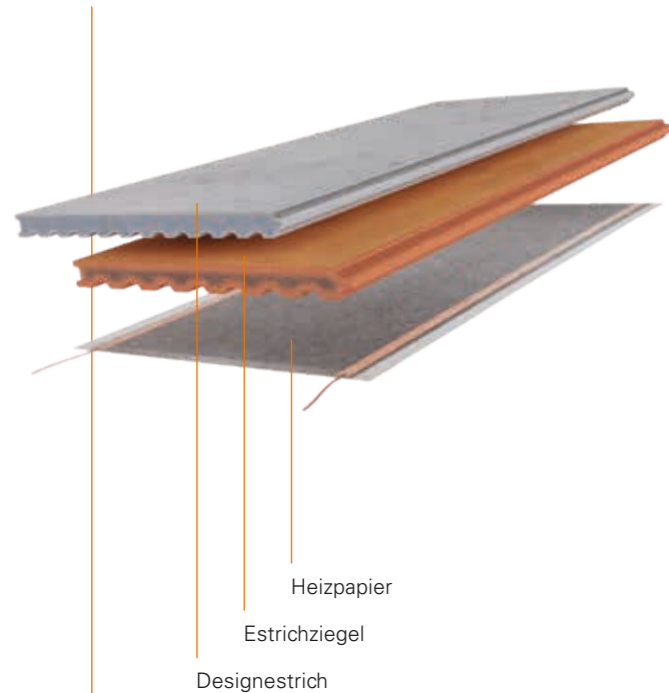
- Sanierung von WDVS ohne Entsorgungskosten
- Nachhaltiger Tauwasser- und Regenschutz
- Gestaltungsfreiheit und Materialvielfalt
- Langlebige und wartungsfreie Fassadenlösung

ARCHITEKT | Jacar Montajes SL, ES  
OBJEKT | Leitza, Navarra, ES  
FOTOGRAF | Jorge Tellechea



# NATÜRLICHER UND EFFIZIENTER KERAMISCHER ESTRICHZIEGEL MIT HEIZPAPIER

## KERAMISCHER ESTRICHZIEGEL MIT HEIZPAPIER



Die Kombination von Estrichziegeln und Heizpapier bietet eine nachhaltige und kostengünstige Alternative zu herkömmlichen Heizsystemen. Sie ermöglicht die Nutzung erneuerbarer Energien wie Solarenergie und bietet zahlreiche Vorteile.

- Kosteneffizient: Keine Investition in teure Heiztechnik, kaum Wartungs- und Heizkosten
- Schnelles Aufheizen: Keine Leitungswege
- Geringe Aufbauhöhe: 18 mm (Estrich und Heizpapier)
- Platzsparend: Keine Heiztechnik oder Pufferspeicher erforderlich
- Energieeffizient: Schnelle Reaktionszeit
- Keine Einschränkungen: keine Geräusche, keine optische Beeinträchtigung des Umfelds
- Flexible Einsatzmöglichkeiten: Boden, Decken und Wände
- Nachhaltig und Kostengünstig: Betrieb mit eigener Solarenergie



| ESTRICHZIEGEL

Geeignet für

**NEUBAU // SANIERUNG**

## DESIGNESTRICHZIEGEL

Unser Designestrich sorgt für ein einzigartiges Wohngefühl. Durch seinen variablen Charakter passt er zu den unterschiedlichsten Wohnstilen – egal ob im modernen Stadthaus, im urbanen Loft oder klassischen Einfamilienhaus.

- Fußbodenbelag voller Ästhetik und Eleganz als Alternative zu Fliesen und Naturstein
- Trockenestrich und Bodenbelag in einem
- Ressourcenschonend und enorme Zeitersparnis im Baufortschritt
- Hohe Wärmeleitfähigkeit: Daraus resultieren kürzere Heizzeiten und somit geringere Energiekosten
- Individuelle Gestaltungsmöglichkeiten
- 100 % rückbaubar



| DESIGNESTRICH

Geeignet für

**NEUBAU // SANIERUNG**

## ESTRICHZIEGEL

Bei vielen Bauten entstehen durch den Einbau des Nassestrichs Feuchtigkeitsprobleme und Reklamationen – das hat Dank des Estrichziegels jetzt ein Ende. Schluss mit langen Wartezeiten von 4 – 6 Wochen. Begehbar nach 24 Stunden – belastbar nach 48 Stunden, ohne Risse und Dehnungsfugen.

- Zeitersparnis im Baufortschritt
- Bauschäden vermeiden
- Geringe Aufbauhöhe
- Einsparen von Heizenergie



| ESTRICHZIEGEL

Geeignet für

**NEUBAU // SANIERUNG**



# ZUKUNFTSFÄHIGE LÖSUNGEN FÜR DEN BAU VON MORGEN

Der Klimaschutzplan 2050 fasst die klimaschutzpolitischen Grundsätze und Ziele der Bundesregierung zusammen und beschreibt den Weg zu einem weitgehend treibhausgasneutralen Deutschland bis zum Jahr 2050.

Als Vorreiter der Branche begrüßen wir diesen Weg und wollen durch Maßnahmen in unserem Unternehmen die Vorgaben und Ziele bereits bis 2030 erreichen.



**ARCHITEKT** | Schwarz Architekturbüro, Architekt M.A. (TUM) Bernd-Simon Schwarz, DE  
**OBJEKT** | Innovatives Bürogebäude in München-Gräfelfing, DE  
**FOTOGRAF** | Heiko Stahl

## NULL-EMISSIONS-HAUS

Zukunftsweisendes Gebäudemodell:  
Das Null-Emissions-Bürogebäude

Als erstes Gebäude seiner Art in Deutschland ermöglicht es ganzjährig ein behagliches Klima ohne Heizung und Klimaanlage. Das fünfgeschossige Bürohaus mit zweischaligem Unipor-Ziegelmauerwerk bietet eine angenehme Raumtemperatur von 22 bis 26 Grad Celsius – ganz ohne den Einsatz von kosten- und energieintensiver Haustechnik.



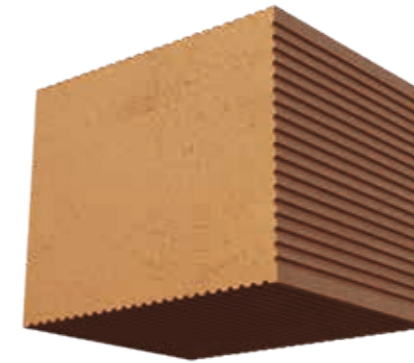
**ARCHITEKT** | dd Planguadrat Architekten, DE  
**OBJEKT** | Sparkasse Duisburg, DE  
**FOTOGRAF** | Sven Tornow

## FASSADE UND DACH

Aus einem Guss und vor Graffiti geschützt: Sparkassen Kompetenz Zentrum Duisburg

Keramikfassaden von TONALITY® erfüllen bereits heute alle Anforderungen von morgen. Dank ihrer Einschaligkeit ist sie besonders leicht und zudem robust gegenüber Umwelteinflüssen jeglicher Art. So sind die einzelnen Elemente kratz- und schlagfest sowie dauerhaft vor Graffiti und Vandalismus geschützt.

## KALTZIEGEL



Bestehend aus recycelten Ziegelresten und mineralischen Bindemitteln werden unsere Kaltziegel in einem speziellen Verfahren gepresst und im Anschluss ohne Energieeinsatz ausgehärtet. Diese Innovation ist der Prototyp eines ungebrannten Wandbaustoffs.

- Ressourcenschonend
- Hohe Rohdichte und Druckfestigkeit
- Optimaler Schallschutz



| KALTZIEGEL

Geeignet für  
**NEUBAU // SANIERUNG**

## RECYCLING

Durch innovative Prozesse und Techniken haben wir eine Vorreiterrolle im Bereich nachhaltiger Aufbereitungsverfahren von Baustoffen inne. Unser Ziel ist es, unsere Produkte wieder in den Kreislauf einzubinden oder daraus neue Baustoffe zu entwickeln.

- Förderung der Kreislaufwirtschaft
- Schonung natürlicher Ressourcen
- Minderung von luft-, lärm- und klimaschädlichen Emissionen
- Reduzierung des Bedarfs an Verfüll- und Deponiekapazitäten
- Verwendung im sogenannten R-Beton

Bedingt durch die Verwendung ausschließlich natürlicher Rohstoffe in der Produktion können Ziegel, ob mit Dämmstoff gefüllt oder ungefüllt, nach dem Recyclingprozess problemlos wiederverwendet werden. So kann sortenreiner Ziegelbruch vielseitig genutzt werden:

- Als Rohstoffersatz und Beimengung in der Ziegelherstellung
- Als Deckschicht ohne Bindemittel in Form technischer Gesteinskörnung
- Als Substrat im Vegetationsbau oder als Dachbegrünung
- Als neue Generation mit Dämmstoff gefüllter Mauerziegel



| RECYCLING

Geeignet für  
**NEUBAU // SANIERUNG**

## RE-USE: FASSADE

Unsere Fassadenelemente können nach dem Re-Use Prinzip inklusive Tragekonstruktion in anderen Projekten eingesetzt werden.

- Permanenter Graffiti-Schutz
- Geringes Eigengewicht durch Einschaligkeit
- Schnelle und einfache Montage
- Grenzenlose Ersatzmöglichkeiten
- Unsichtbare und diebstahlsichere Befestigung



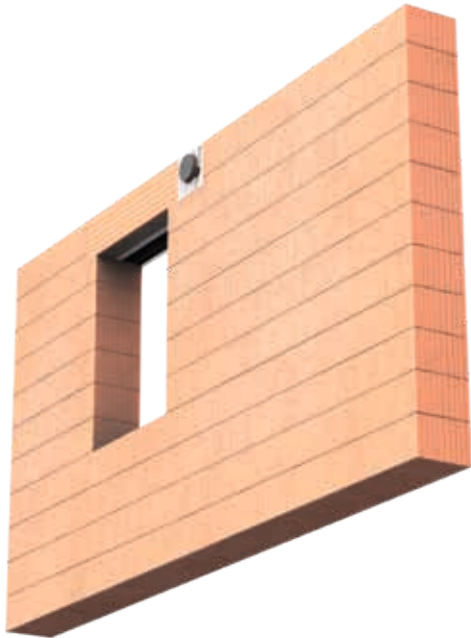
| RE-USE

Geeignet für  
**NEUBAU // SANIERUNG**



# VORGEFERTIGTE WANDELEMENTE FÜR DEN EFFIZIENTEN WOHNUNGSBAU

## | FERTIGTEILE–SERIELLES UND MODULARES BAUEN



Die Vorteile eines modernen Ziegelhauses, die Geschwindigkeit der Fertigbauweise, die hohe Qualität der Systemkomponenten und die Nachhaltigkeit der Produkte von LEIPFINGER-BADER in einem vereint – das verstehen wir unter effizientem Bauen. Mit unseren Fertigteilen liefern wir Ziegel-Wandelemente auf Wunsch auch mit integrierten Rollladenkästen und Installationsvorbereitungen als Komplettlösung für Ihr Bauprojekt. In Kombination mit unseren Systemprodukten sparen Sie somit Zeit und Kosten.

- Absolute Planungsfreiheit
- Mehr Sicherheit für Mitarbeiter auf der Baustelle
- Wirtschaftlichkeit (Zeitersparnis, weniger Arbeitskräfte, schnellere Abläufe)
- Hohe Ausführungssicherheit durch Vormontage
- Exakte Mengen- und Materialberechnung
- Hohe Fertigungstiefe durch Systemprodukte von LEIPFINGER-BADER
- Hohe Montagegenauigkeit
- Kein Verschnitt auf der Baustelle, Beitrag zu einer staubfreien Baustelle
- Reduzierte Bauzeit
- Hohe Zuverlässigkeit in der Preiskalkulation



| FERTIGTEILE

Geeignet für  
**NEUBAU**



ARCHITEKT | Diezinger Architekten GmbH, Eichstätt  
OBJEKT | Rathaus Dorfen, DE  
FOTOGRAF | Stefan Müller-Naumann, München



**ARCHITEKT** | gbd BM, DE  
**OBJEKT** | Wohnheim Bodensee, Lindau, DE  
**FOTOGRAF** | Leipfinger-Bader, DE



**ARCHITEKT** | COBE, DK  
**OBJEKT** | Forfatterhuset Kindergarten, Kopenhagen, DK  
**FOTOGRAF** | Adam Mørk, DK

## PIONIER EINER ENERGETISCHEN, KLIMAFREUNDLICHEN BAUWEISE



**FOTOGRAF** | Marcus Pfeil

Die beiden großen Themen **Klimaneutralität** und **Kreislaufwirtschaft** können nur durch Innovationen und Baukompetenz erfolgreich umgesetzt werden - unser erfolgreicher Antrieb für die Zukunft.



Die deutsche Bauwirtschaft steht vor dem größten Umbruch ihrer Geschichte. Als eines der traditionsreichsten Familienunternehmen der deutschen Baustoffindustrie werden wir die Zukunft unserer Branche verantwortungsvoll und maßgeblich mitgestalten.

In einer Zeit des Wandels und Umbruchs werden wir umso mehr an unserem Leitsatz festhalten: Stärke und Wachstum durch Verantwortung. Aufbauend auf einer Unternehmenskultur des vertrauensvollen Miteinanders und der Menschlichkeit werden unsere Mitarbeiter und Partner auch in Zukunft im Mittelpunkt unseres Handelns stehen.

Ganzheitliches Wachstum bedeutet für uns, langfristige Werte zu schaffen, verantwortungsvoll mit unseren Ressourcen umzugehen und unsere führende Rolle in den Bereichen Nachhaltigkeit, Innovation und Digitalisierung weiter auszubauen. Mit innovativen Lösungen, konsequenter Orientierung auf Forschung und Entwicklung sowie zukunftsfähigen Serviceleistungen werden wir die Baubranche in eine erfolgreiche Zukunft führen und als Pionier den Wandel aktiv mitgestalten. Denn: Nichts ist beständiger als der Wandel.

LEIPFINGER-BADER ist Ihr leistungsfähiger und innovativer Baustoff- und Systemanbieter.

# IHRE BERATUNGSKOMPETENZ



**| ANNA WÜNSCH**  
Key Account Manager Investoren  
Telefon: +49 8762-733-801 82  
Mobil: +49 1515-166 74 37  
Mail: anna.wuensch@leipfinger-bader.de



**| ALEXANDER SIGL**  
Key Account Manager Investoren  
Telefon: +49 8762-733-801 65  
Mobil: +49 170-453 50 64  
Mail: alexander.sigl@leipfinger-bader.de



**| SUSANNE BRAUN**  
Key Account Manager Investoren  
Mobil: +49 151-461 000 13  
Mail: susanne.braun@leipfinger-bader.de



**| MICHAEL KLEIN**  
Key Account Manager Fassade  
Mobil: +49 170-704 36 49  
Mail: michael.klein@tonality.de



**| MICHAEL STREILEIN**  
Key Account Manager Fassade  
Mobil: +49 175-220 48 40  
Mail: michael.streilein@tonality.de



**| THOMAS WILLE**  
Key Account Manager Fassade  
Mobil: +49 170-306 01 16  
Mail: thomas.wille@tonality.de



**| DANIEL ZIMMERMANN**  
Beratung & Vertrieb Lüftungssysteme  
& Boden- und Heizsysteme  
Mobil: +49 1517 - 069 78 05  
Mail: daniel.zimmermann@leipfinger-bader.de



**| STEFAN BÄSSLER**  
Beratung & Vertrieb Lüftungssysteme  
Mobil: +49 151 -200 106 83  
Mail: stefan.baessler@tonality.de



**| SUSANNE WEICHOLD**  
Key Account Manager  
Mobil: +49 160-944 590 49  
Mail: susanne.weichold@leipfinger-bader.de



**| MICHAEL PRILLER**  
Bauingenieur  
Leiter der Bauberatung und Produktentwicklung  
Telefon: +49 8762 -733-132  
Mobil: +49 171 -726 95 02  
Mail: michael.priller@leipfinger-bader.de



**| RAIMUND GRIEBEL**  
Bauingenieur - Bauberatung  
Telefon: +49 9544-985 45 50  
Mobil: +49 1515-608 81 17  
Mail: raimund.griebel@leipfinger-bader.de



**| SEBASTIAN DIETZ**  
Energieeffizienzexperte Neubau und Sanierung  
Nachhaltigkeitsberater BiRN, NaWoh und DGNB  
Mobil: +49 1515-651 74 80  
Mail: sebastian.dietz@leipfinger-bader.de



**| OLIVER HARTEL**  
Architekt – Bauberatung  
Telefon: +49 87 62-733-140  
Mobil: +49 0171-731 82 47  
Mail: oliver.hartel@leipfinger-bader.de



**| HORST HAMBERGER**  
Beratung & Vertrieb Lüftungssysteme  
Mobil: +49 160-944 044 95  
Mail: horst.hamberger@leipfinger-bader.de



**| THOMAS WITTEK**  
Beratung & Vertrieb Lüftungssysteme  
Mobil: +49 170-247 64 62  
Mail: thomas.wittek@leipfinger-bader.de



**| JOSEF SEESTALLER**  
Beratung & Vertrieb Lehm-,  
Boden- und Heizsysteme  
Mobil: +49 160 - 323 91 32  
Mail: josef.seestaller@leipfinger-bader.de



**| MARKUS GANDER**  
Geschäftsleiter bundesweiter Vertrieb  
Mobil: +49 171-316 89 51  
Mail: markus.gander@leipfinger-bader.de

#### **Werk Vatersdorf**

Ziegeleistraße 15  
84172 Vatersdorf  
Tel. +498762-733-0  
Fax +498762-733-110

#### **Werk Puttenhamen**

Äußere Freisinger Straße 31  
84048 Puttenhamen  
Tel. +498751-84686-0  
Fax +498751-84686-26

#### **Werk Schönlinde**

Ziegeleistraße 1  
92249 Schönlinde  
Tel. +499662-70087-0  
Fax +499662-70087-20

#### **Werk Pfeffenhausen**

Rottenburger Str. 73  
84076 Pfeffenhausen  
Tel. +498782-25897-0  
Fax +498782-25897-90

#### **Werk Weroth**

TONALITY GmbH  
In der Mark 100  
56414 Weroth  
Tel: +496435-90999-0

NEHMEN SIE  
KONTAKT MIT UNS AUF



DOWNLOAD THE  
ENGLISH VERSION



#### **EN VERSION**

View the English version of  
our brochure by scanning the  
QR-Code.

#### **Mitglied in:**

